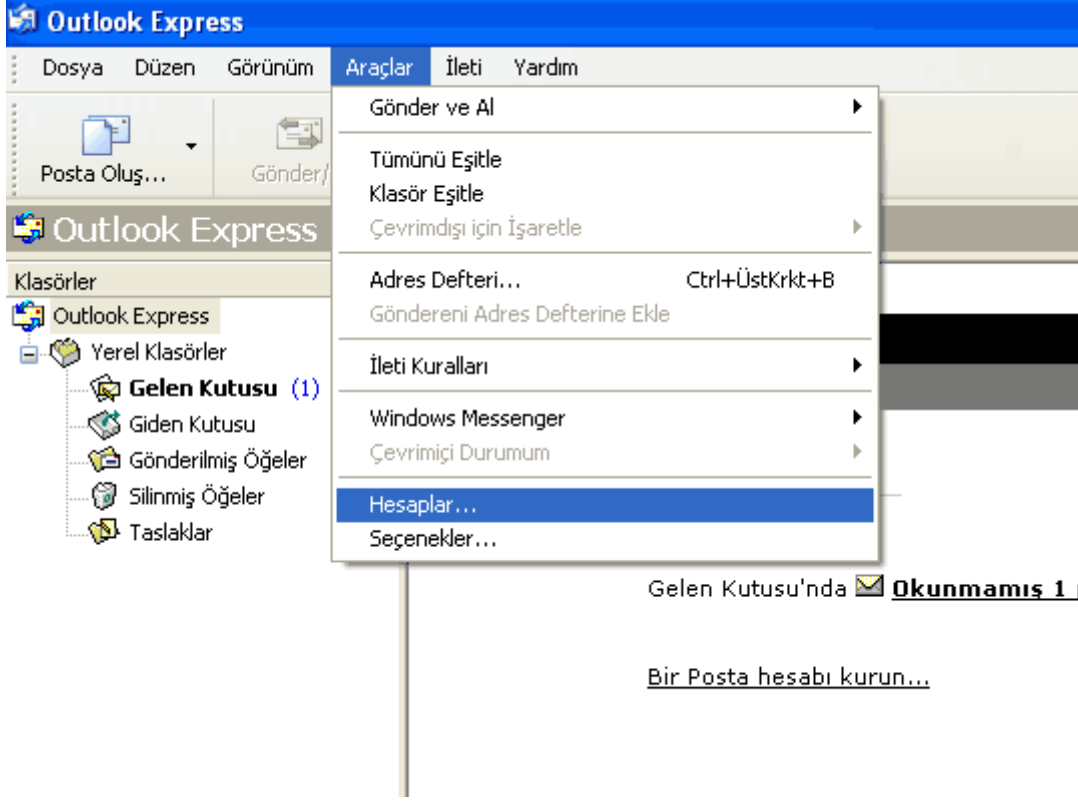


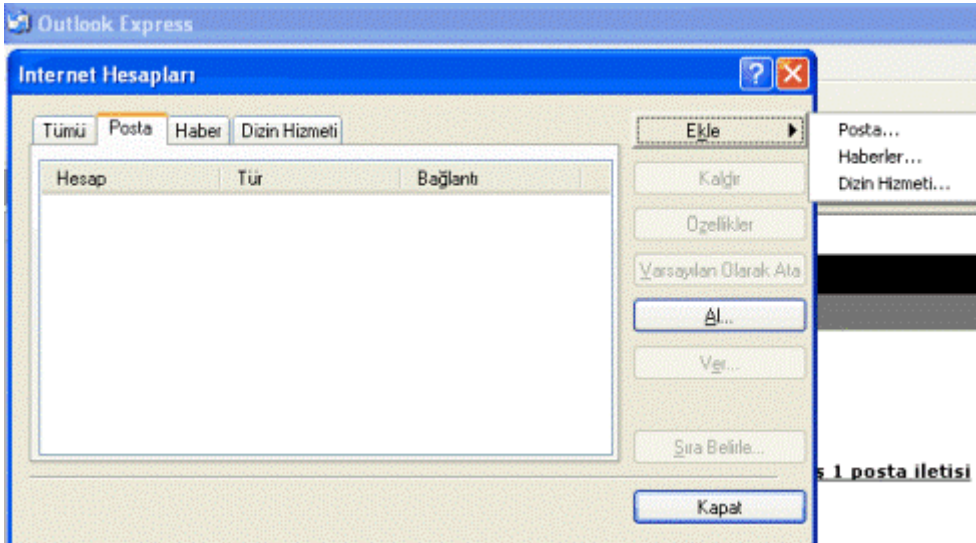
# E-Posta Ayarları - Outlook Express TR

YENİ MAİL HESABI EKLEME -- OUTLOOK EXPRESS 6 Türkçe

Outlook Express programında, **Araçlar** menüsünden **Hesaplar** 'a tıklayın.



İnternet Hesapları penceresinde, **Posta** sekmesine tıkladıktan sonra, **Ekle** alt menüsünden **Posta** 'ya tıklayın.



Gelen ekranda **Görünen Ad** kutusuna, adınızı soyadınızı yazın ve **İleri** 'ye tıklayın.

**Internet Bağlantı Sihirbazı**

**Adınız**

E-posta gönderdiğinizde adınız, giden iletinin Kimden alanında görünür. Adınızı, görünmesini istediğiniz biçimde yazın.

Görünen ad:   
Örneğin: Kemal Etikan

< Geri İleri > İptal

**E-posta adresi** kutusuna, e-posta adresinizi yazın ve İleri'ye tıklayın.

**Internet Bağlantı Sihirbazı**

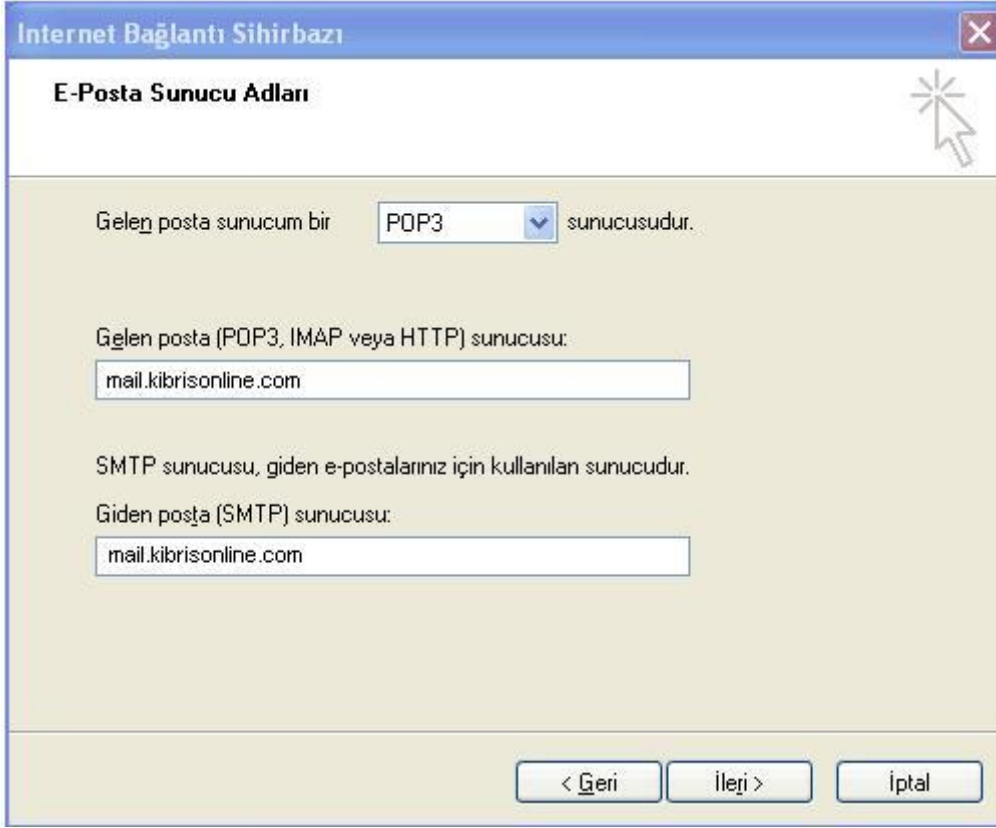
**Internet E-Posta Adresi**

E-posta adresiniz, diğer kişilerin size e-posta iletileri göndermek için kullandıkları adrestir.

E-posta adresi:   
Örneğin: birisi@microsoft.com

< Geri İleri > İptal

E-posta Sunucu Adları kısmında, **POP3** ve **SMTP** sunucu adreslerini(**mail.kibrisonline.com**) yazıp **İleri** 'ye tıklayın.



Internet Bağlantı Sihirbazı

**E-Posta Sunucu Adları**

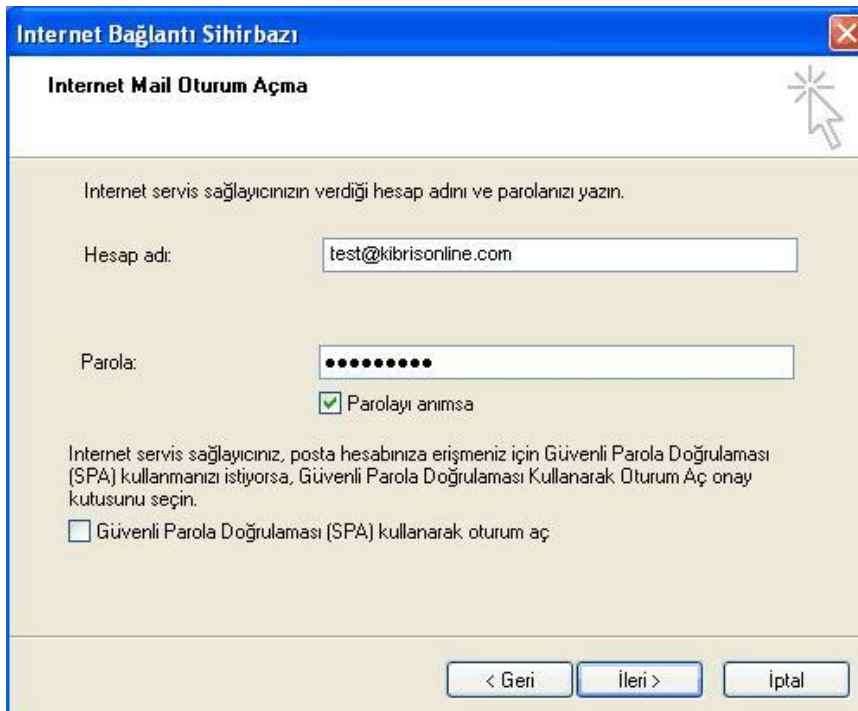
Gelen posta sunucum bir  sunucusudur.

Gelen posta (POP3, IMAP veya HTTP) sunucusu:

SMTP sunucusu, giden e-postalarınız için kullanılan sunucudur.  
Giden posta (SMTP) sunucusu:

< Geri   İleri >   İptal

Internet Mail Oturum Açma penceresinde, hesap adınızı ve şifrenizi yazın. **Parolayı Anımsa** kutusunu işaretleyip **İleri** 'ye tıklayın.



Internet Bağlantı Sihirbazı

**Internet Mail Oturum Açma**

Internet servis sağlayıcınızın verdiği hesap adını ve parolanızı yazın.

Hesap adı:

Parola:

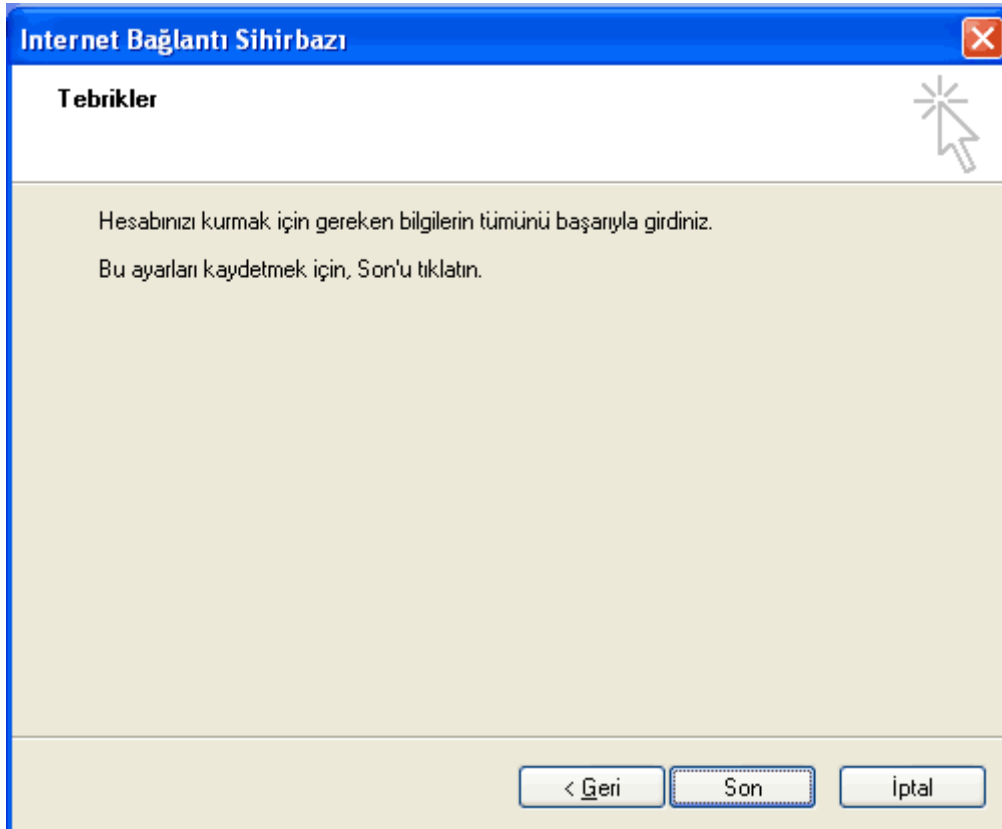
Parolayı anımsa

Internet servis sağlayıcınız, posta hesabınıza erişmeniz için Güvenli Parola Doğrulaması (SPA) kullanmanızı istiyorsa, Güvenli Parola Doğrulaması Kullanarak Oturum Aç onay kutusunu seçin.

Güvenli Parola Doğrulaması (SPA) kullanarak oturum aç

< Geri   İleri >   İptal

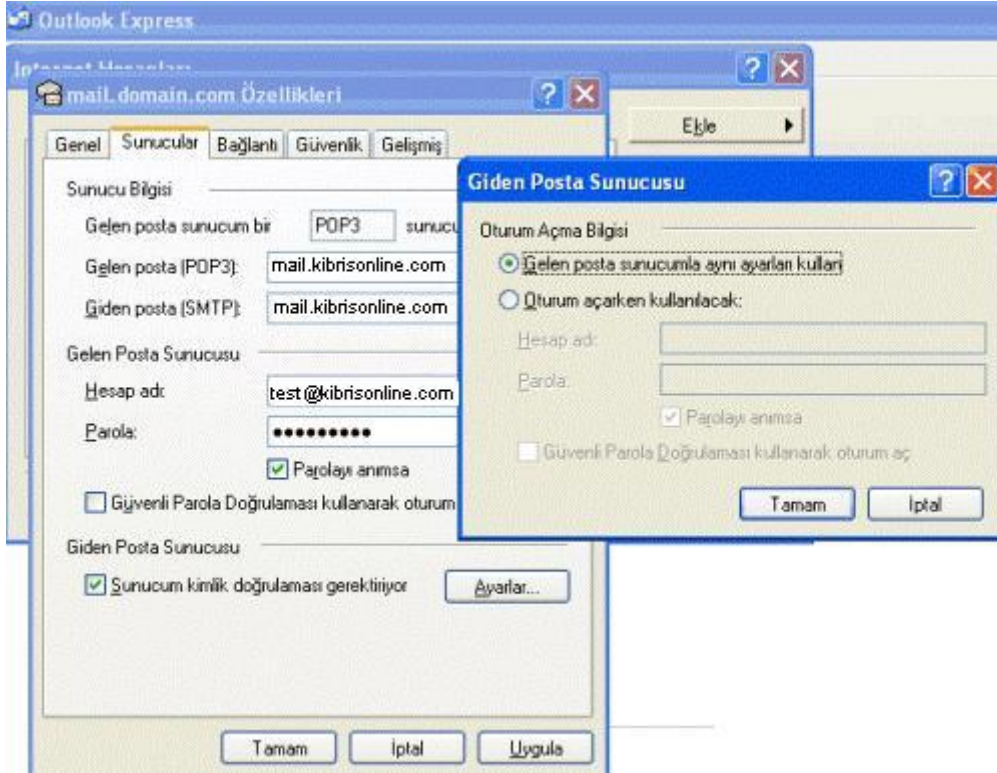
Son 'a tıklayarak sihirbazı kapatın.



Internet Hesapları penceresinde, yeni eklenen mail hesabını seçip **Özellikler** düğmesine tıklayın.



**Sunucular** tabına gelip **Sunucum kimlik doğrulaması gerektiriyor** kutusunu işaretleyip **Ayarlar** düğmesine tıklayın. Açılan ekranda **Gelen posta sunucumuyla aynı ayarları kullan** seçeneğinin işaretli olduğundan emin olun. Önce **Tamam** ve sonra da tekrar **Tamam** 'a tıklayın.



Gelişmiş tabına gelip **Giden Posta (SMTP)**'yi **587** olarak ayarlayın. Önce **Uygula**'ya sonra **Tamam**'a basın.

