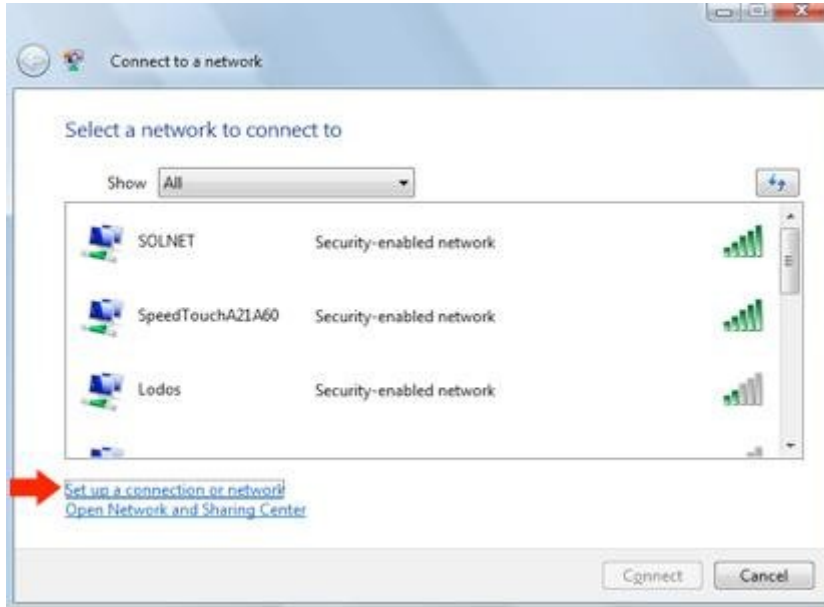


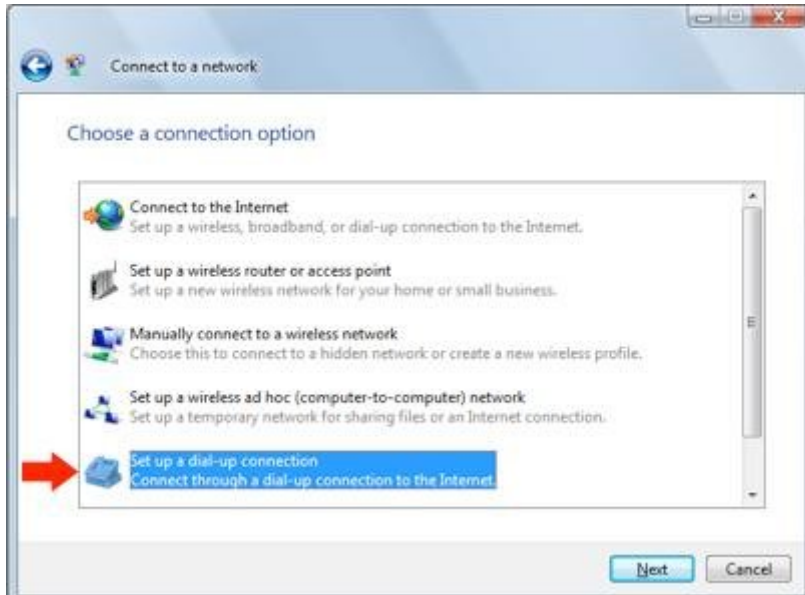
Windows Vista Çevirmeli bağlantı oluşturma.



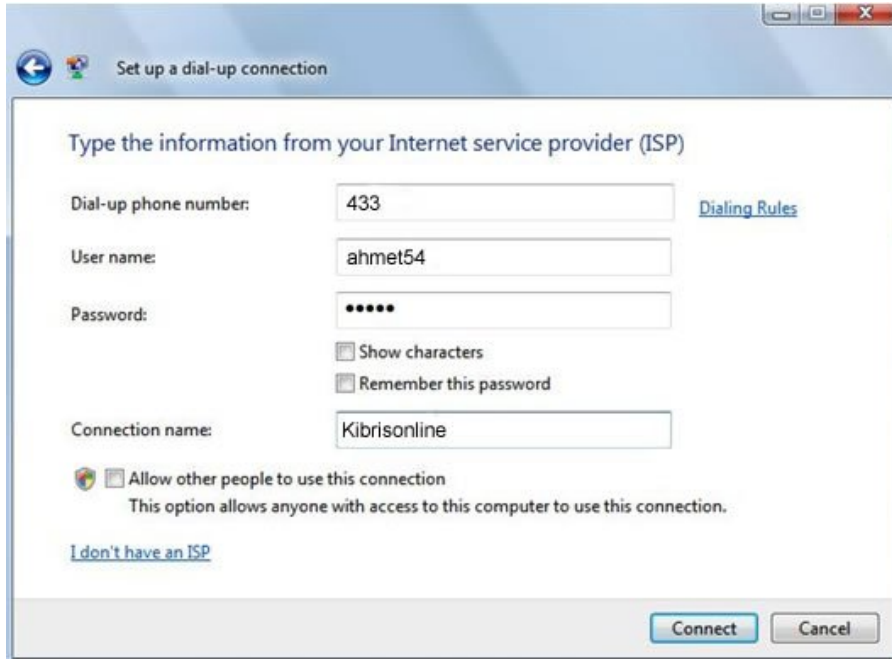
Start butonundan Connect To bölümüne tıklanır.



Set up connection or network(Ağ veya bağlantı kur) seçeneğine tıklanır.



Set up dial-up connection (Çevirmeli bağlantı kur) bölümüne tıklanır.



Dial-up phone number: 433 nolu Kibrisonline erişim numarası yazılır.

Username: Kibrisonline dial-up kullanıcı adı yazılır.

Password: SKibrisonline dial-up şifresi yazılır.

Remember this password: işaretlenirse daha sonra bağlanırken şifre istemez.(opsiyoneldir)

Connection name: Bağlantı adının yazıldığı bölümdür (Kibrisonline olarak yazılması tavsiye edilir.Herhangi bir isimde verilebilir.)

Allow other people to use this connection: Diğer kullanıcıların bu bağlantıyı görmelerini sağlar. Bu bağlantıyı, bilgisayarı kullanan tüm kullanıcıların kullanması isteniyorsa (Tavsiye Edilir)

Ardından Connect(bağlan) butonuna basılarak bağlantı oluşturulur ve kaydedilir.(Aşağıdaki resimde görüldüğü gibidir)

