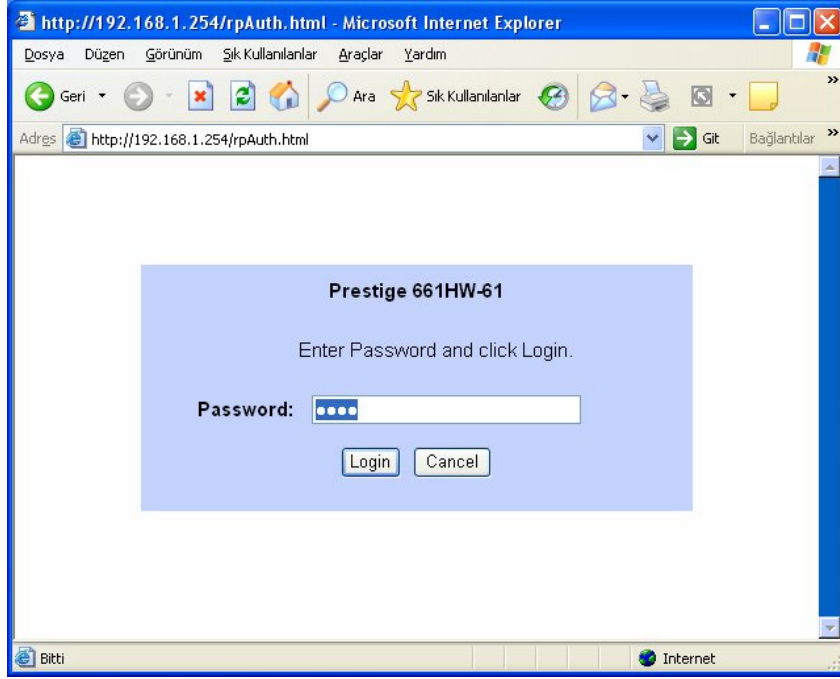
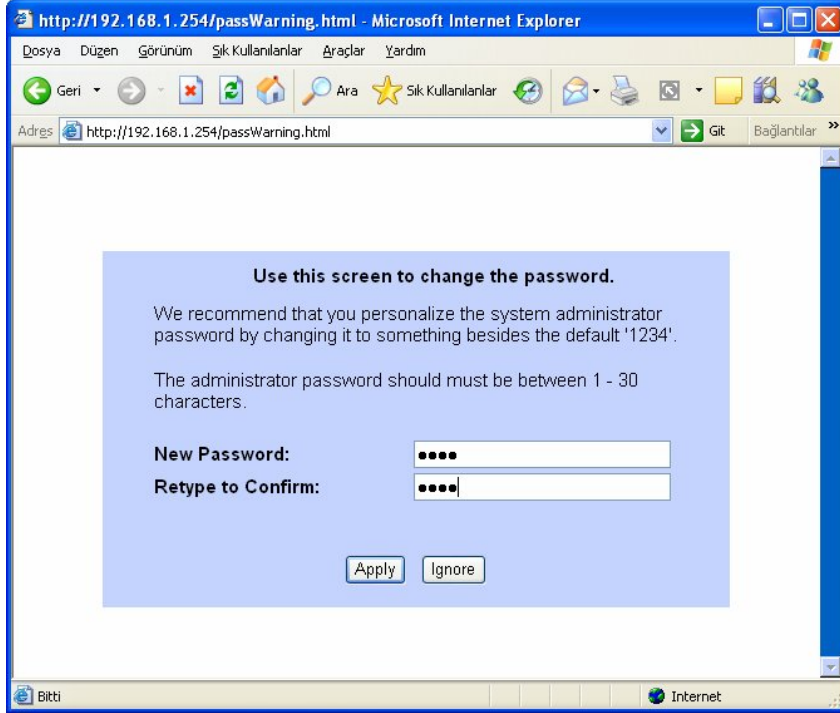


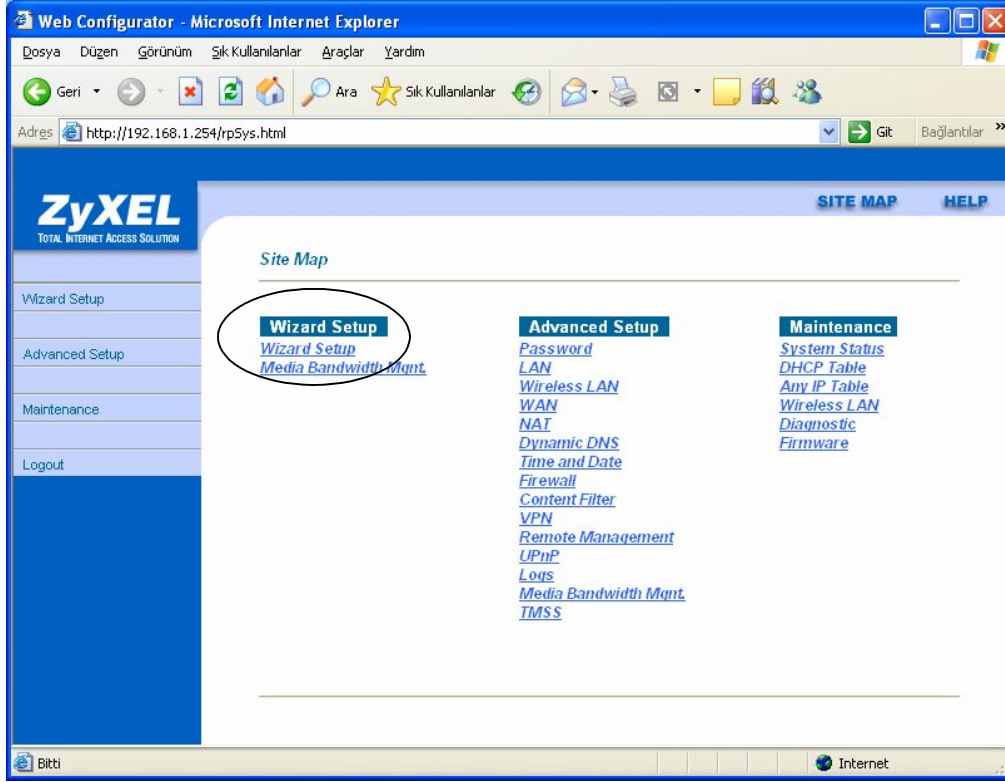
## ZYXEL PRESTIGE 600 SERİSİ ADSL MODEM AYARLARI



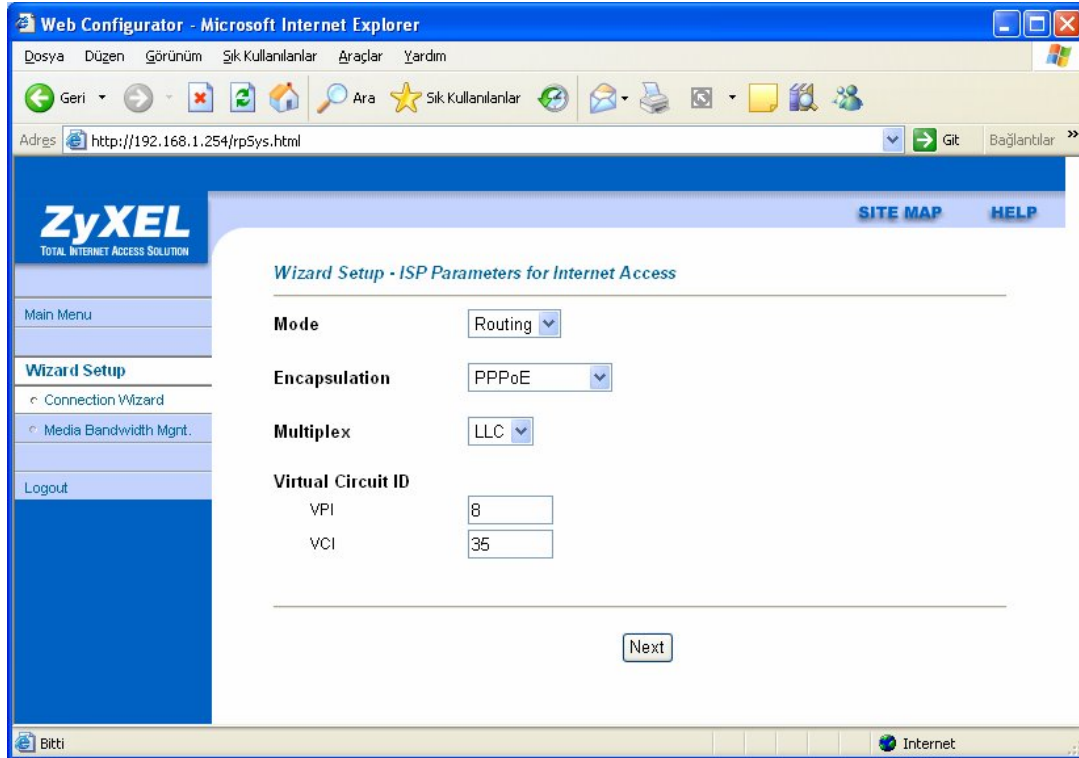
Şifre 1234 olarak girilecek



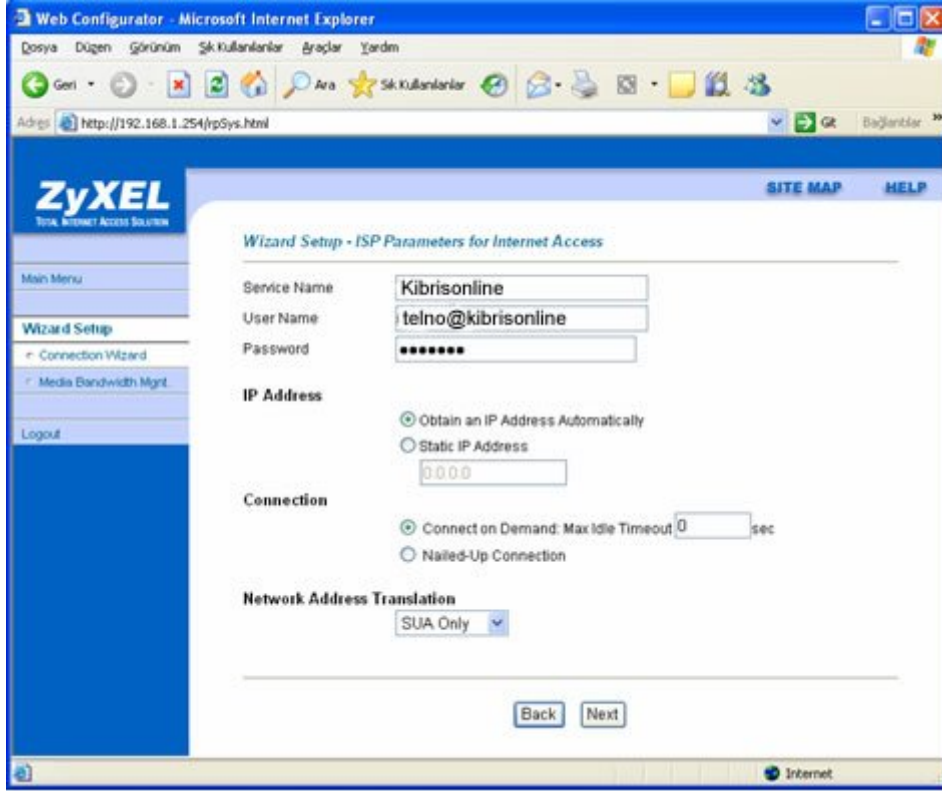
Yukarıdaki ekranda her iki alana da tekrar 1234 yazılır. APPLY düğmesine basılır.



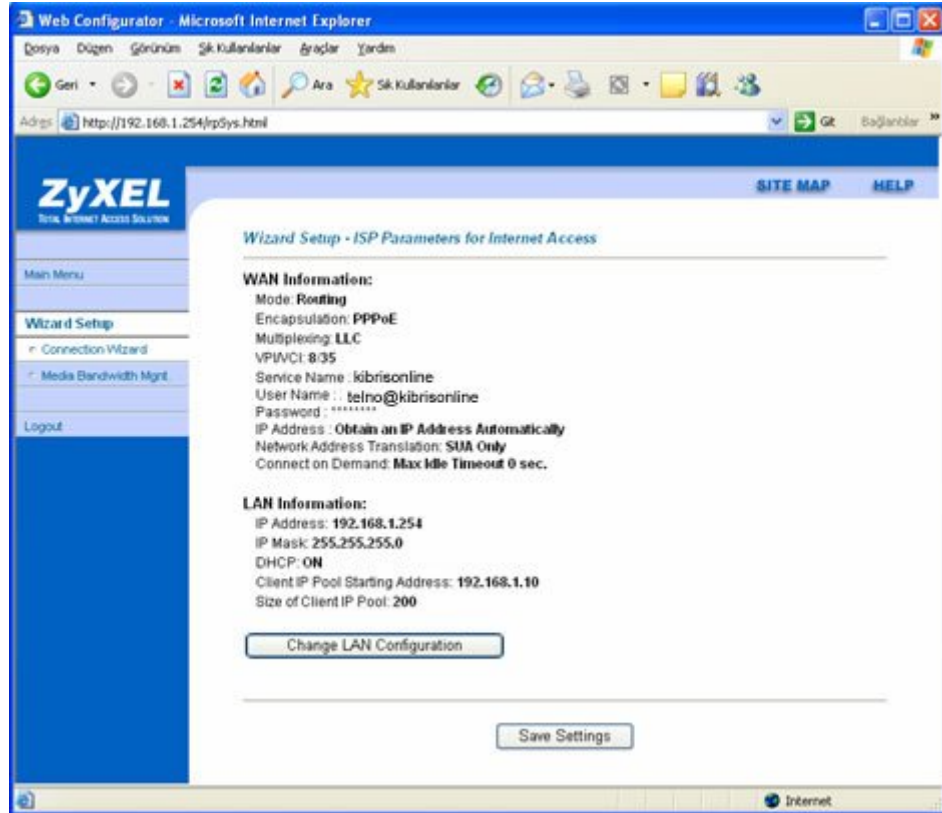
Wizard Setup'a girilir.



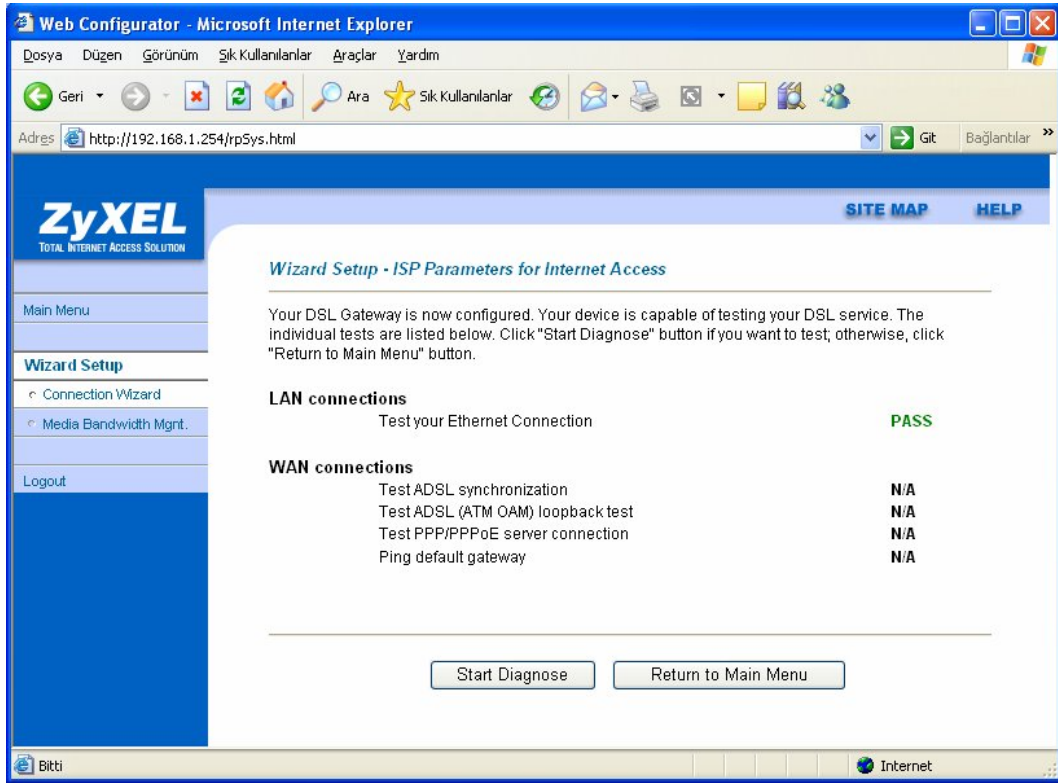
Bu ekrandaki ayarlar yukarıdaki gibi olmalıdır.  
Next düğmesine basılarak ilerlenir.



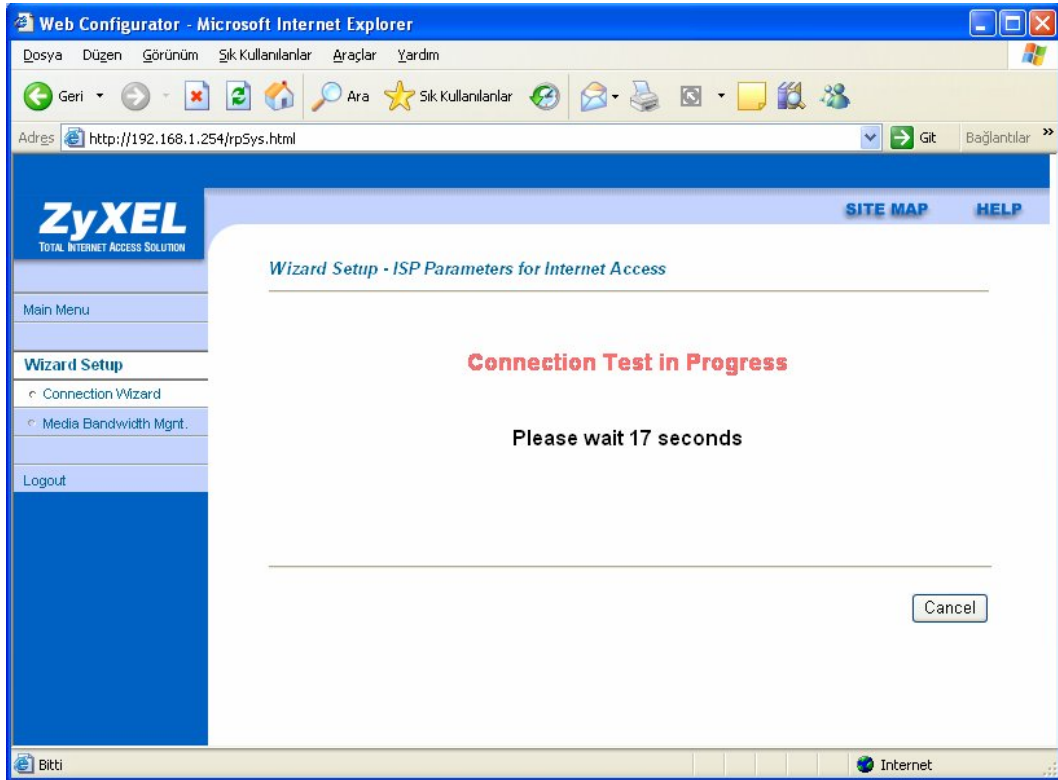
Bu ekrandaki ayarlar yukarıdaki gibi olmalıdır. Yalnız kullanıcı adını (USER NAME) yerine abone adsl telefon numarası girmelidir.(ör 2273564@kibrisonline, ve şifresini (PASSWORD) girmelidir. Daha sonra NEXT ile ilerlenir.



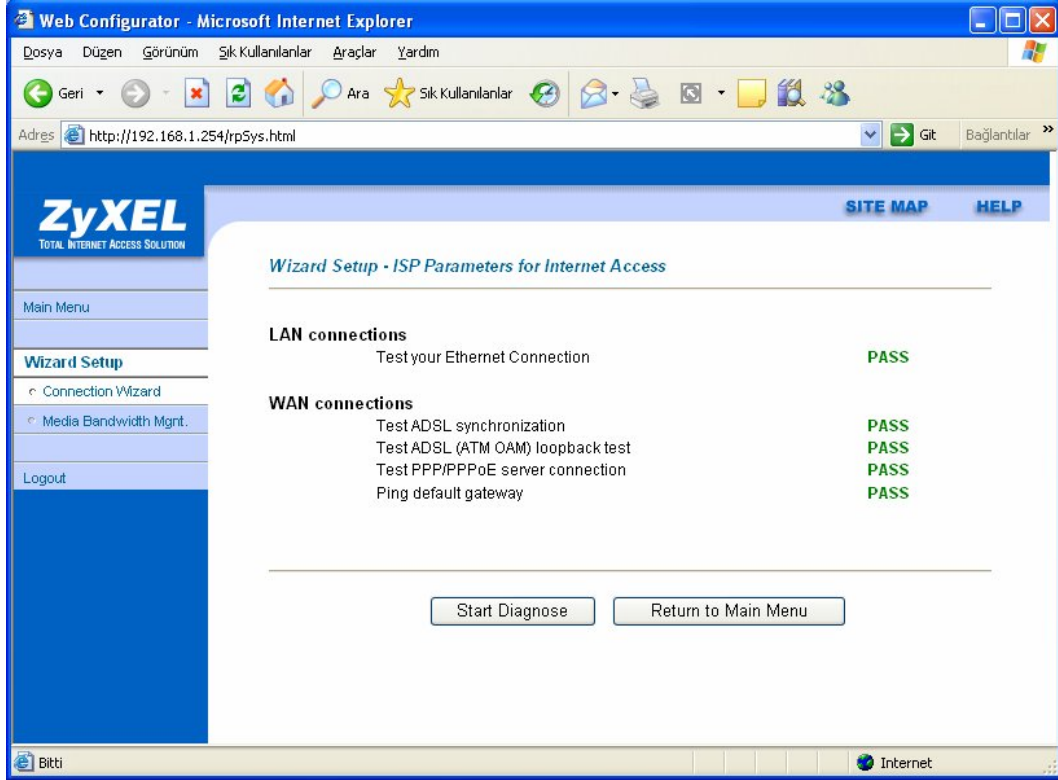
Bu ekranda ayarların özeti görülür. **Save Settings** düğmesine basılarak kaydedilir.



Bu ekranda bağlantı test edilecektir. **Start diagnose** düğmesine basılarak test başlatılır.



Test işlemi 19 saniye sürer.



Test işlemi bitince yukarıdaki gibi bütün alanların karşısında PASS yazmalıdır.  
Yazmıyorsa hattınızda veya modeminizde sorun var demektir.

Eğer hata yoka bu pencere kapatılır.

İŞLEM TAMAM.