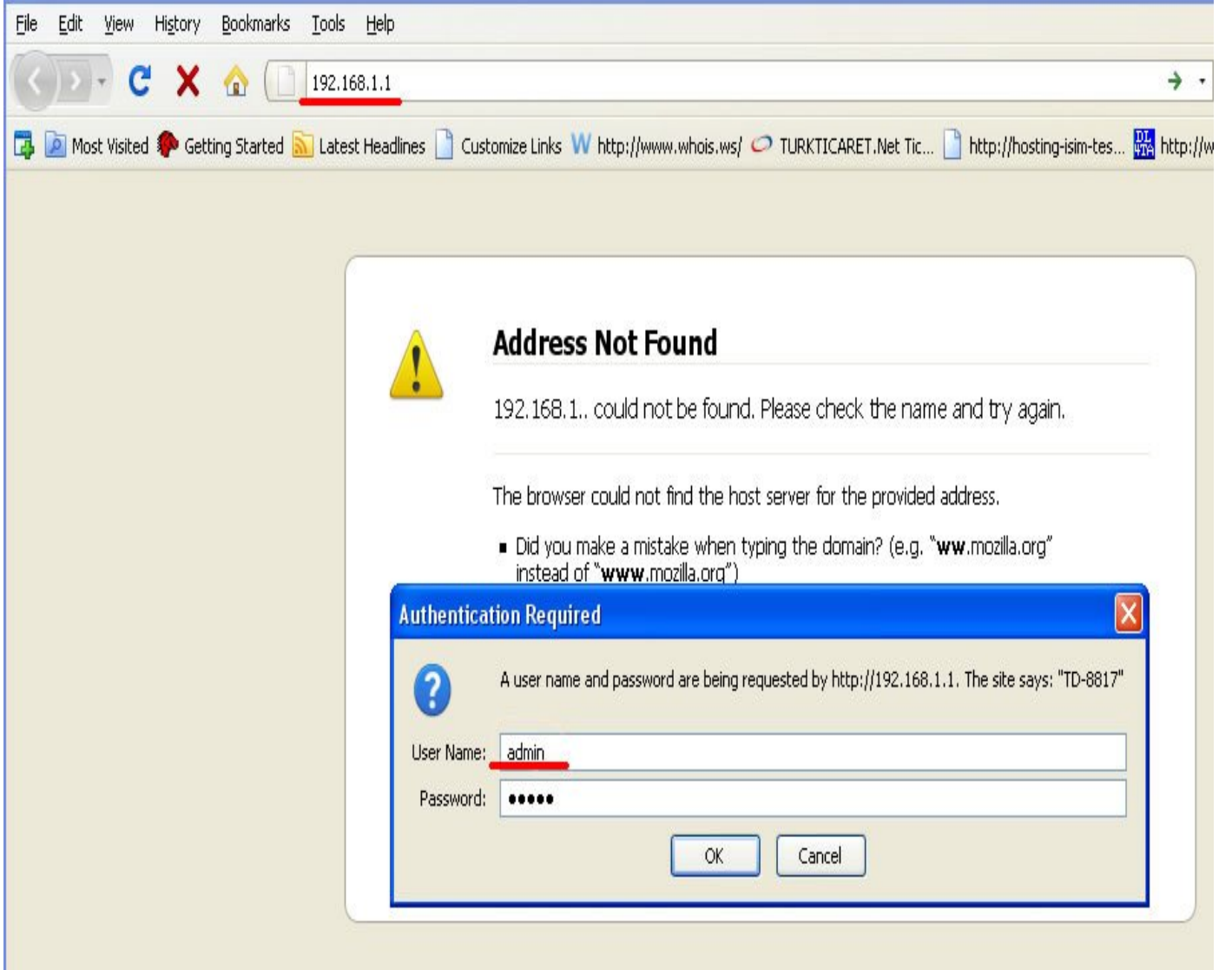


TP-LINK TD-8817 ADSL MODEM AYARLARI

1. Internet Explorer'i açın.
2. Address kısmına 192.168.1.1 girin..
3. Eğer şifre sorulursa kullanıcı adı (username) ve şifre (password) olarak "admin" girin.
4. Tamam (OK) tuşuna basın.
5. Eğer bu görüntü tekrarlanıyorsa şifre yanlış demektir. Şifrenizi hatırlayamıyorsanız IT servisiyle konuşun.



1- Açılan adsl modem arayüzünden “Arayüz Ayarı” a girilecek.

TP-LINK® TD-8817 ADSL2+/2+ Ethernet/USB Router

Durum Hızlı Başlat **Ara yüzü Ayarı** Gelişmiş Ayar Erişim yönetimi Bakım **Durum** Yardım

Aygit Bilgisi Sistem Günlüğü İstatistikler

Aygit Bilgisi

Yazılım Versiyonu : 3.0.2 Build 090511 Rel.38788
MAC adresi : 00:25:86:e0:bb:1c

LAN

IP Adresi : 192.168.1.1
Alt Ağ Maskesi : 255.255.255.0
DHCP Sunucusu : Etkin

WAN

Sanal Devre : PVC0
Durum : Bağlı değil
Bağlantı Türü : PPPoE
IP Adresi : 0.0.0.0
Alt Ağ Maskesi : 0.0.0.0
Varsayılan Ağ Geçidi : 0.0.0.0
DNS Sunucusu : 0.0.0.0
NAT : Etkin

ADSL

ADSL Yazılım Versiyonu : FwVer:3.11.2.162_TC3086 HwVer:T14.F7_5.0
Hat Durumu : Down
Modulasyon : N/A
Annex modu : N/A

SNR marjini : Gönderme Alma
N/A N/A db

1-Girilen Ara yüz bölümünden kullanıcı ayarları aşağıdaki gibi olması lazım.

- vpi: 8
- vci: 35
- ATM QoS: UBR
- PPPoE/PPPoA (seçili olacak)
- Servis adı: Kibrisonline
- Kullanıcı adı: telno@kibrisonline
- Parola: (müşteri hizmetlerinden öğrenebilirsiniz)
- Enkapsulasyon: PPPoE LLC

Ara yüz	Hızlı Başlat	Ara yüzü Ayarı	Gelişmiş Ayar	Erişim yönetimi	Bakım	Durum	Yardım
	Internet	LAN					
QoS							
Enkapsulasyon							
PPPoE/PPPoA							
Bağlantı Ayarları							
IP Adresi							

Sanal Devre: PVC0

Durum: Etkin Devre Dışı

VPI: 8 (0~255 arası)

VCI: 35 (1~65535 arası)

ATM QoS: UBR

PCR: 0 hücre/Sn

SCR: 0 hücre/Sn

MBS: 0 Hücre

ISP: Dinamik IP Adres
 Sabit IP Adres
 PPPoE/PPPoA
 Köprü Modu

Servis Adı: Kibrisonline

Kullanıcı adı: telno@kibrisonline

Şifre:

Enkapsulasyon: PPPoE LLC

Köprü Ara yüzü: Etkin Devre Dışı

Bağlantı: Daima açık (önerilen)
 İsteğe Bağlı Bağlantı (boşta bekleme 0 süresi)
 Elle Bağlantı

TCP MSS Seçeneği: TCP MSS(0: varsayılan) 0 Bayt

IP Adresi Al: Sabit Dinamik

Sabit IP Adres: 0.0.0.0

IP Alt Ağ Maskesi: 0.0.0.0

Ağ Geçidi: 0.0.0.0

NAT: Etkin

Varsayılan Route: Evet Hayır

TCP MTU seçeneği: TCP MTU(0:varsayılan) 1480 Bayt

Dinamik Route: RIP1 Yön: Hepsi

Multicast: Devre dışı

- 1- Tüm bu ayarları yaptıktan sonra “KAYDET” basıp yaptığımız ayarları kayıt ediyorsunuz.
- 2- İşlem tamam...